

MANISCOPIC

MT 1235
S & ST



- Altura de elevación : 12 m
- Capacidad nominal : 3500 kg
- Alcance máximo : 8,36 m
- Transmisión : convertidor de par
- Estabilizadores hidráulicos



MANITOU

MT 1235 S/ST



Capacidad de carga3500 kg
a 500 mm (talón horquillas)
Carga de basculamiento
con alcance máximo :1460 kg
Esfuerzo con cuchara
según ISO 8313 volteando7000 daN



Altura de elevación :12 m
Tiempos : vacío/con carga (en s)
Elevación10,8/11,2
Descenso7,3/7
Salida simultánea del 1º y 2º telescópico...22,6/22,9
Entrada simultánea del 1º y 2º telescópico...17,4/16,7
Tiempo en vacío (en s)
Volteo4,3
Descargamiento3,4



Neumáticos
400/80 - 24 TL 156 B



Horquillas (mm)
Longitud1200
Ancho x espesor125 X 45
Distancia máxima entre horquillas1040
Rotación del tablero124°



Frenos multidiscos con asistencia en baño de aceite sobre los 2 ejes.



Motor PERKINS
Tipo1104D-44T/1104D-44TA
Cilindrada4 cilindros - 4400 cm³
Potencia (ISO/TR 14396) S :70 kW/95 CV
a 2200 rpm ST :74,5 kW/101 CV
Par máximo S :392 Nm a 1400 rpm
ST :410 Nm a 1400 rpm
Inyeccióndirecta
Refrigeraciónpor agua



TransmisiónConvertidor de par
Inversor de marchahidráulico
4 Velocidades delanteras y traseras
Velocidad de translación25 km/h



Sistema hidráulico
Bomba de elevación/inclinación
de engranajes :260 bars/105 l/mn
Divisor de caudal prioritario
para la dirección y la asistencia de frenos



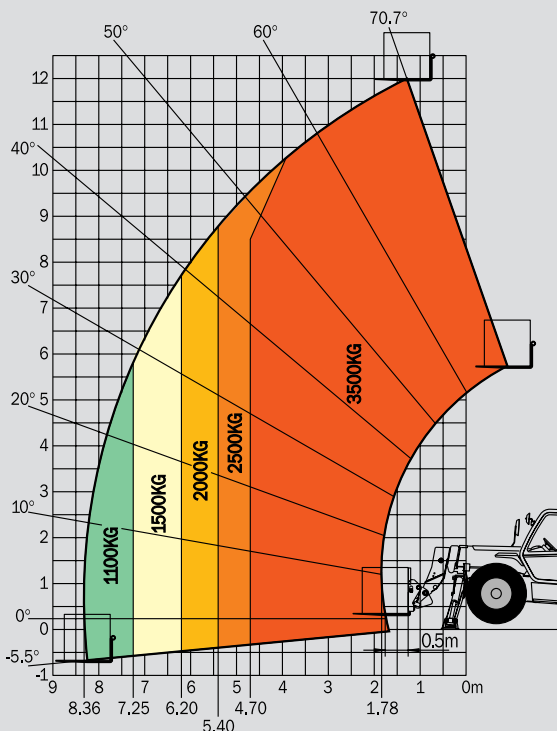
Capacidades
Sistema de refrigeración
Aceite motor Atmo/Turbo18,5 l.
Aceite hidráulico120 l.
Aceite transmisión16 l.
Carburante135 l.



Peso total (horquillas incluidas)8960 kg
Anchura total2,40 m
Altura total2,57 m
Radio de giro (con neumáticos)4,15 m
Longitud al tablero5,59 m
Distancia al suelo0,45 m
Fuerza de tracción7500/8600 daN

Las características indicadas no comprometen a la empresa constructora y pueden ser modificadas sin previo aviso.
Las máquinas presentadas en este documento pueden incluir ciertas opciones.
PATENTES FR 93 14367 - EP 0 656 315 - US PENDING

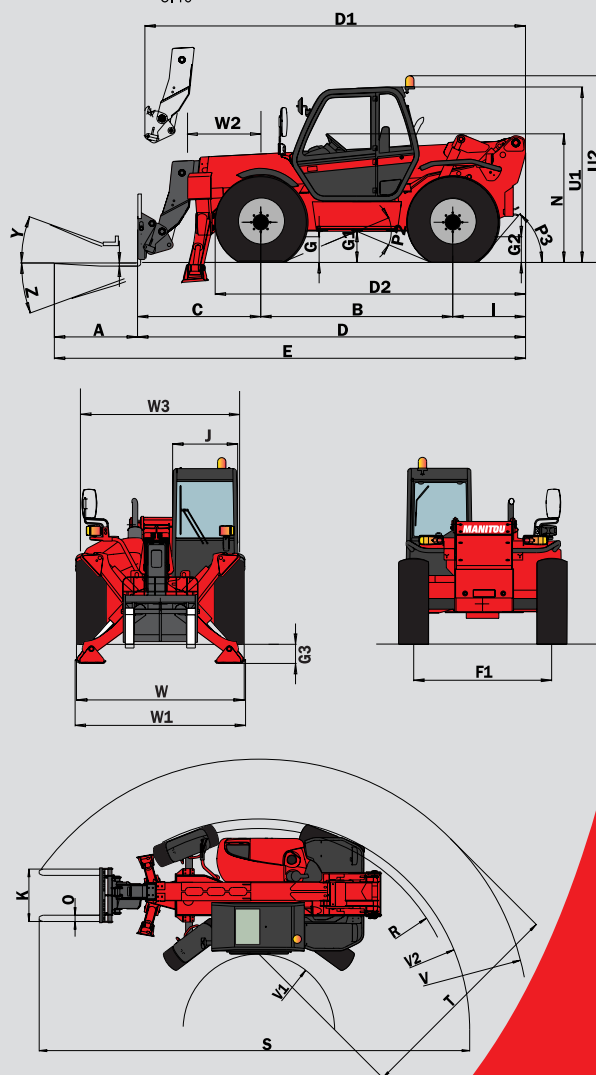
Alcance a altura máxima : 1,5 m



Según
EN 1459
annexe B

A	1200
B	2770
C	1770
C1	1850
D	5590
D1	5670
D2	4405
E	6790
F	1990
F1	1990
G	450
G1	445
G2	450
G3	275
I	1050
J	950
K	1040
L	45
N	1850
O	125
P2	43,5°
P3	40°
R	3950
S	8513
T	3920
U1	2575
U2	2755
V	5390
V1	1470
V2	4158
W	2405
W1	2320
W2	1125
W3	2035
Y	12°
Z	112°

mm



MANITOU B.F. S.A.

B.P. 249 - 44158 Ancenis Cedex FRANCIA
Tel : 33 2 40 09 10 11 - Fax Departamento Exportación : 33 2 40 09 10 97
www.manitou.com

700024ES-B - 02/08 - BI 202/Ind. D



MANITOU