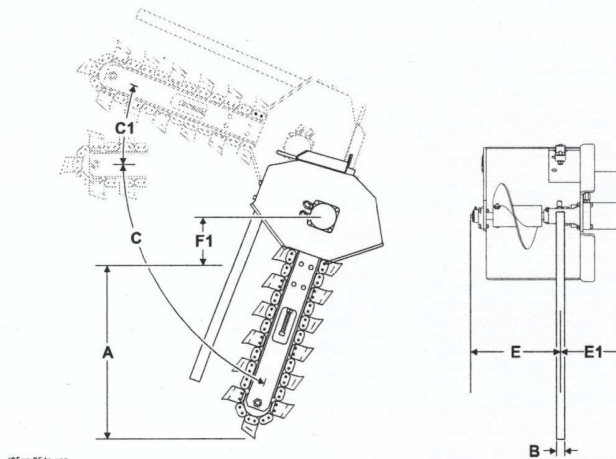


### Para instalar la cadena excavadora:

1. Colocar la cadena excavadora sobre el suelo con los dientes hacia abajo y apuntando hacia la máquina.
2. Enlazar el cable por los eslabones del extremo.
3. Arrancar el motor.
4. Hacer retroceder la máquina hasta que la cadena excavadora se extienda más allá del eje principal una distancia de aproximadamente 12 pulg (30 cm).
5. Bajar el brazo a la posición horizontal.
6. Apagar el motor.
7. Fijar la cadena en los brazos con ruedas dentadas bloqueando la rueda tensora trasera.
8. Pasar el extremo trasero de la cadena por encima de la rueda dentada trasera o rodillo. Tirar del cable hasta que la cadena esté colocada en el brazo.
9. Fijar las mordazas para cadenas a los eslabones del extremo y colocar los eslabones en su lugar.
10. Insertar el pasador de conexión y la chaveta de traba.

### Especificaciones



105cm054c.eps

SK5TR	EE.UU.	Métrico
A	Profundidad máx. de zanja	38 pulg 965 mm
B	Ancho máx. de zanja	6 pulg 152 mm
C	Recorrido de brazo hacia abajo	vertical vertical
C1	Recorrido de brazo hacia arriba	5° 5°
E	Línea central de la zanja al borde exterior, izq.	20,5 pulg 521 mm
E1	Línea central de la zanja al borde exterior, der.	20,5 pulg 521 mm
F1	Altura de eje principal, cadena excavadora hacia abajo	6,5 pulg 165 mm
	Velocidad de eje principal, modo de velocidad alta/par motor bajo	230 rpm 230 rpm
	Velocidad de cadena excavadora, modo de velocidad alta/par motor bajo	317 pies/min 96 m/min
	Velocidad de eje principal, modo de velocidad baja/par motor alto	145 rpm 145 rpm
	Velocidad de cadena excavadora, modo de velocidad baja/par motor alto	200 pies/min 61 m/min
	Peso con brazo de 2 pies (610 mm)	375 lb 170 kg